



EDITORIAL

„Energieströme präzise erfassen“



Liebe Leserin, lieber Leser,

die präzise Erfassung von Energieströmen wird für viele Industrieunternehmen immer wichtiger. Sei es, dass eine Befreiung von der EEG-Umlage angestrebt wird, sei es, dass Energieverluste aufgedeckt und beseitigt werden sollen oder sei es, dass Abteilungen verbrauchsrichtig kalkulieren sollen.

Es gibt eine Vielzahl von Beratern, die sich Verbrauchsoptimierung auf die Fahnen schreiben. Ob deren Werbung immer die tatsächliche Beratungskompetenz widerspiegelt, weiß man leider erst nach der Realisierung.

systemec Controls macht seit mehr als 20 Jahren nichts anderes als Durchfluss- und Energiemengenerfassung. Wir fertigen nicht nur erstklassige Messtechnik, sondern beraten auch und nehmen in Betrieb. Unsere hohe Beratungskompetenz wird regelmäßig von unseren Kunden bestätigt.

Geben Sie sich nicht mit Beratung aus zweiter Hand zufrieden. Kommen Sie gleich zum Spezialisten. Wir liefern Ihnen einbaufertige und kalibrierte Mengenzähler, Wärmemengenrechner und Massenzähler. Auf Wunsch koordinieren wir auch den Einbau und/oder nehmen Ihre Lösung in Betrieb.

Oliver Betz

INHALT

Editorial	S. 01
ISO 50001	S. 01
Druckluft	
Abrechnungsmessung	S. 02
Fernwärme- Übergabemessung	S. 03
Mietgeräte	S. 03
Frischdampfmesung	S. 04

ISO 50001

EEG-Umlagebefreiung

Unternehmen, die sich von der EEG-Umlage (erneuerbare Energien) befreien lassen möchten, müssen Ihren Betrieb nach ISO 50001 zertifizieren lassen. Hierfür müssen alle relevanten Energieströme erfasst werden. Bei den umseitig beschriebenen Anwendungen sind Sie bei uns in den besten Händen.



Druckluft-Mengenmessung ohne Langzeitdrift!

Mit der deltaflowC Produktfamilie messen Sie teure Druckluft präzise, druckverlustarm und ohne der von thermischen Massenmessern bekannten Langzeitdrift – und damit auch kalibrier- und wartungsarm.

Egal ob trockene und ölfreie oder feuchte verschmutzte Druckluft – deltaflowC widersteht problemlos den üblichen Industriebedingungen. Der geringe Druckverlust spart richtig Geld und oben-

drein ist die Messung sehr preiswert in der Anschaffung und einfach in Einbau und Inbetriebnahme. Mit der neuen Schnellkupplung kann die Messung ohne Schweißarbeiten in wenigen

Stunden komplett eingebaut werden. Die speisende Anzeige DFC-F012 zeigt den Momentandurchfluss und den Zählwert an und kann auf Wunsch mit Zählimpulsgeber oder Alarmrelais sowie mit Modbus geliefert werden. Die Parametrierung geschieht sehr schnell und einfach über die Fronttastatur oder Sie bestellen einfach alles fertig eingestellt.



Die neue Schnellkupplung der deltaflowC erlaubt den Einbau ohne Schweißen und den Ausbau unter Druck.

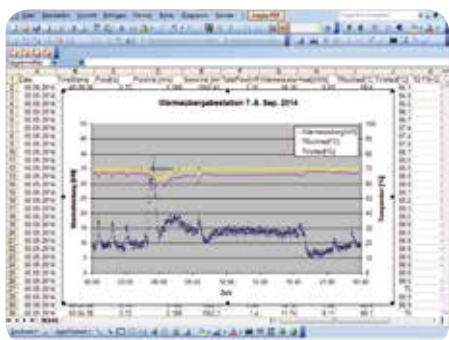




Wärmemengenmessung
am Fernwärmeüber-
gabepunkt einer
Gewerbeimmobilie



deltawaveC Wärmemengenmessung und hydraulischer Abgleich



Der hydraulische Abgleich ist eine Grundvoraussetzung für den optimalen Betrieb von Heizanlagen. Allerdings ist es alles andere als trivial, die gleichmäßige Versorgung von Heizleistung in einem komplexen Leitungssystem sicher zu stellen. Erst die Durchflussmessung ermöglicht eine zuverlässige Optimierung von Heizkreisen.

Der portable Durchfluss- und Wärmemengenmesser deltawaveC ist binnen weniger Minuten von außen auf der Rohrleitung montiert und misst neben der Durchflussmessung auch die Wärmemengen. Die äußerst präzise Ultraschalllaufzeit-

technologie von systemec ermöglicht nicht nur die Durchflüsse in Leitungen präzise zu messen, sondern ermöglicht auch die Überprüfung von Übergabemessungen, Wärmemessern oder Unterzählern. Der große Datenlogger schreibt bei Bedarf über Monate Durchfluss, Zählwert, Vor- und Rücklauftemperatur, Wärme und Leistung mit. Über die USB-Schnittstelle lassen sich die Daten anschließend leicht in Excel auswerten.

Und seit der Einführung von deltawaveC ist Clamp-on Ultraschall-Durchflussmessung weder teuer noch kompliziert: Bereits ab 2.500 EUR ist ein komplettes fest installiertes deltawaveC-F zu bekommen, bereits unter 5.000 EUR die portable Version.

Wenn Sie sehen möchten, wie Sie bereits nach 5 Minuten ohne Handbuch eine präzise Messung durchführen können, laden Sie uns einfach zu sich ein: Unser Außendienst führt Ihnen deltawaveC gerne vor.

MIETGERÄTE

Kaufen oder Mieten?

Wenn Sie nur kurzzeitig eine Überprüfungsmessung durchführen müssen, können unsere Leihgeräte für Sie die richtige Lösung sein: deltawaveC-P ist nicht nur preiswert in der Miete, sondern so gut bedienbar, dass Sie auch als „Nichtprofi“ nach wenigen Minuten die Ergebnisse sehen, die Sie brauchen. Auf Wunsch bekommen Sie mit Ihrem Leihgerät aber auch einen systemec-Serviceingenieur, der Sie bei der Messung begleitet und der die Messdaten für Sie dokumentiert.



Amortisation in weniger als 2 Monaten: deltaflow DF25HDD für Frischdampf!

Wenn Sie mit Dampf Ihre Turbine antreiben möchten und nicht Ihre Mengenmessung, ist es höchste Zeit Blenden, Düsen oder Venturis durch die deltaflow zu ersetzen. Es gibt KEINEN Grund unnötigen Druckverlust im Dampf zu akzeptieren.

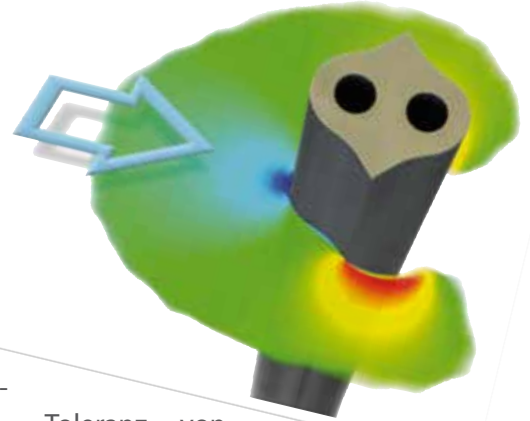
- Die deltaflowHDD erzeugt bei den allermeisten Anwendungen weniger als 20% des typischen Druckverlustes von Blenden, Düsen oder Venturis.
- In Kraftwerken kann die Energieersparnis in Frischdampfleitungen deutlich über 100.000 EUR/a betragen,



wenn Sie eine Blende durch eine deltaflow ersetzen.

- Die deltaflow hat eine höhere Genauigkeit als die meisten ISO-Primärelemente und kann auf Wunsch auch bei systemec kalibriert werden.
- Die deltaflow arbeitet absolut sicher und über Jahrzehnte völlig verschleißfrei. Fehlerhafte K-Werte durch abgeschliffene Kanten kennen wir nicht.
- systemec Controls verfügt über alle notwendigen Zulassungen und Zertifikate nach Druckgeräterichtlinie PED 97/23/EC.

Die deltaflow DF25HDD arbeitet in einer Vielzahl von Kraftwerken rund um den Globus. Durch das patentierte Strömungsprofil das mit einer



Toleranz von besser 50µm gefertigt wird, erreicht die deltaflow selbst bei gestörten Strömungsprofilen ausgezeichnete Genauigkeiten. Die PtB hat das durch Tests mit Vorlaufstörungen nach OIML-R32 bestätigt. Das spezielle hochtemperaturfeste HDD-Profil wird nicht geschweißt, sondern durch einen speziellen Prozess aus massiven Stahlblöcken gefertigt. Dadurch hat es die notwendige Festigkeit, um den extremen Anforderungen in modernen Frischdampfleitungen zu widerstehen.



Mess- und Regeltechnik GmbH / Lindberghstraße 4 / D - 82178 Puchheim
Tel.: 0 89 / 8 09 06 - 0 / Fax: 0 89 / 8 09 06 - 2 00 7 info@systemec-controls.de
www.systemec-controls.de

systemec
CONTROLS